



**UCM**

Unité de Coordination et de Management des projets  
du ministère de l'énergie et ressources hydrauliques

# Investissements dans les énergies renouvelables en RDC

**Perspectives et opportunités**

**Maximilien MUNGA**

2 juillet 2019

# PLAN

## **I. Plan Directeur National d'électrification**

### **I.1. Contenu**

### **I.2. Synthèse**

## **II. Perspectives offertes par le Plan Directeur National d'électrification**

### **II.1. Vision et Objectifs**

### **II.2. Stratégies**

## **III. Les Atouts**

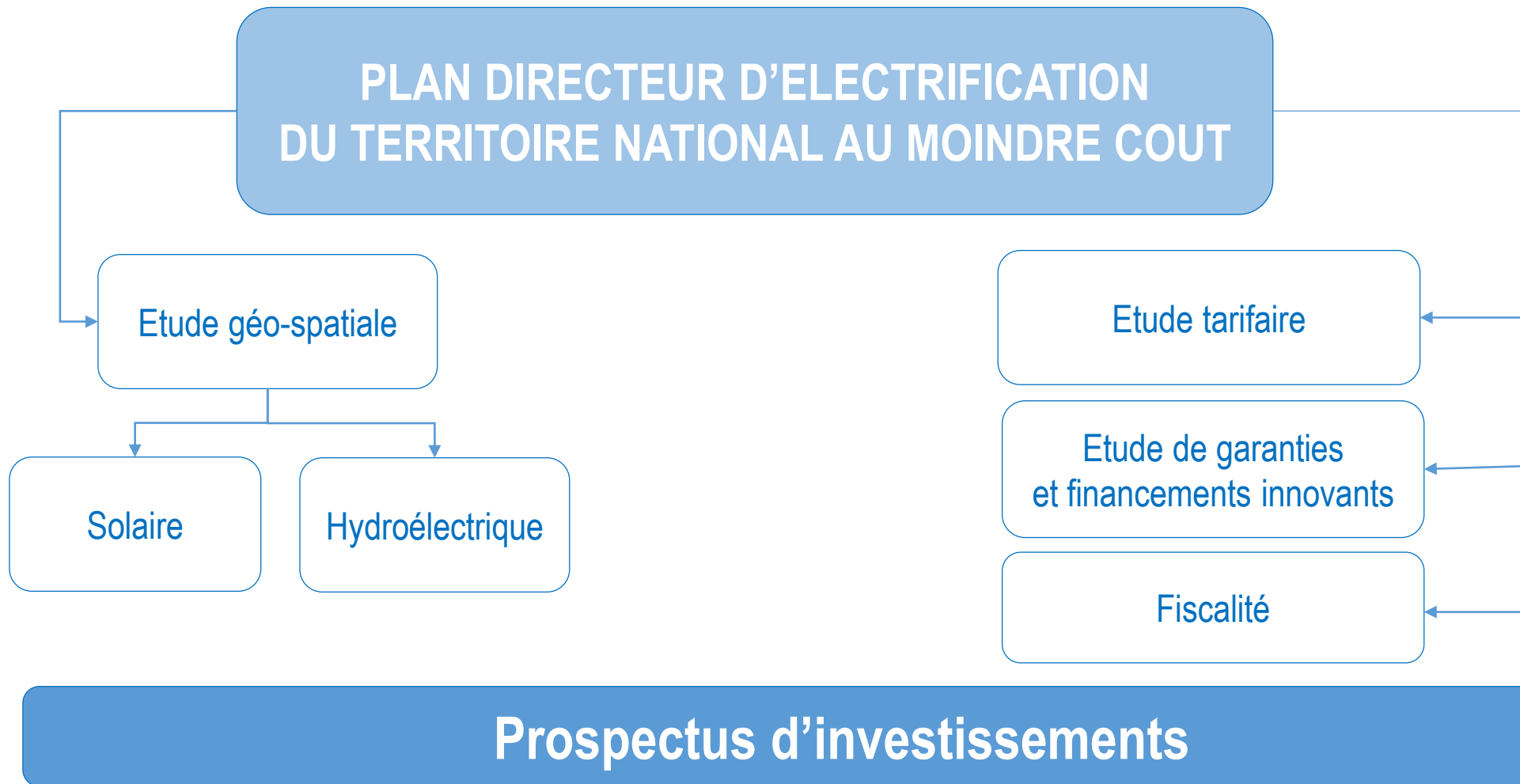
### **III.1. Atouts énergétiques naturels**

### **III.2. Atouts socio-économiques**

## **IV. Les Opportunités**

# I. Plan Directeur National d'électrification (1/2)

## I.1 Contenu



# I. Plan Directeur National d'électrification (2/2)

## I.2 Synthèse

### Objectif du plan

❑ Fournir des informations pertinentes :

- (i) au gouvernement; et
- (ii) aux investisseurs et promoteurs privés

appelées à servir d'outils d'aide à la décision pour permettre l'accélération de l'électrification du territoire national par le biais des énergies renouvelables

### Ressources énergétiques visées

- Potentiel hydroélectrique de toutes tailles
- Potentiel solaire
- Potentiel en biomasse
- Potentiel éolien

### Financement de l'étude du plan

- Gouvernement
- Partenaires Techniques et Financiers du gouvernement :  
BAD, Banque mondiale, Coopération Britannique (DFID), Fonds des Energies Durables pour l'Afrique (SEFA), Coopération allemande (KfW), Programme de Soutien au Secteur de l'Electricité (ESMAP)

### Éléments constitutifs

❑ Plan général d'électrification du territoire national comprenant notamment :

- (i) un plan intégré particulier aux provinces du Nord Kivu et du Sud Kivu, déjà connectées au réseau régional de l'Afrique de l'Est
- (ii) un plan intégré particulier aux 3 provinces les moins électrifiées du pays :  
Bandundu, Equateur et Kasai
- (iii) des programmes d'incitation à l'émergence d'activités consommatrices d'énergie électrique, génératrices de revenus et d'emploi

## II. Perspectives offertes par le Plan Directeur National d'électrification (1/4)

### II.1. Vision et objectifs

VISION

- ❑ POUR LES MÉNAGES, PME ET PMI
  - Accroissement significatif du taux d'accès à l'électricité
- ❑ POUR LES PME ET PMI
  - Réduction drastique du recours à l'auto-génération d'électricité à base fossile
- ❑ POUR LE SECTEUR MINIER
  - Résorption graduelle du déficit énergétique

OBJECTIFS

MENAGES

Taux d'accès

**2018 : 8,7%**

**2024 : 30%**

PME PMI

Part d'énergie thermique

**2018 : 30%**

**2024 : 15%**

SECTEUR MINIER

Déficit énergétique

**2018 : 700 MW**

**2024 : 200 MW**

## II. Perspectives offertes par le Plan Directeur National d'électrification (2/4)

### II.2. Stratégies

POUR LES MENAGES

☐ Accroître significativement le taux d'accès à l'électricité

POUR  
LES PME ET PMI

☐ Réduire le recours à l'énergie thermique

- **au moyen de systèmes décentralisés**
  - à base d'énergies renouvelables
- **en s'appuyant sur une implication massive du secteur privé**
  - en complément aux investissements publics , et
  - moyennant facilitation au secteur privé de l'accès :
    - aux garanties partielles de risques politiques et commerciaux
    - aux financements innovants
    - à une fiscalité appropriée

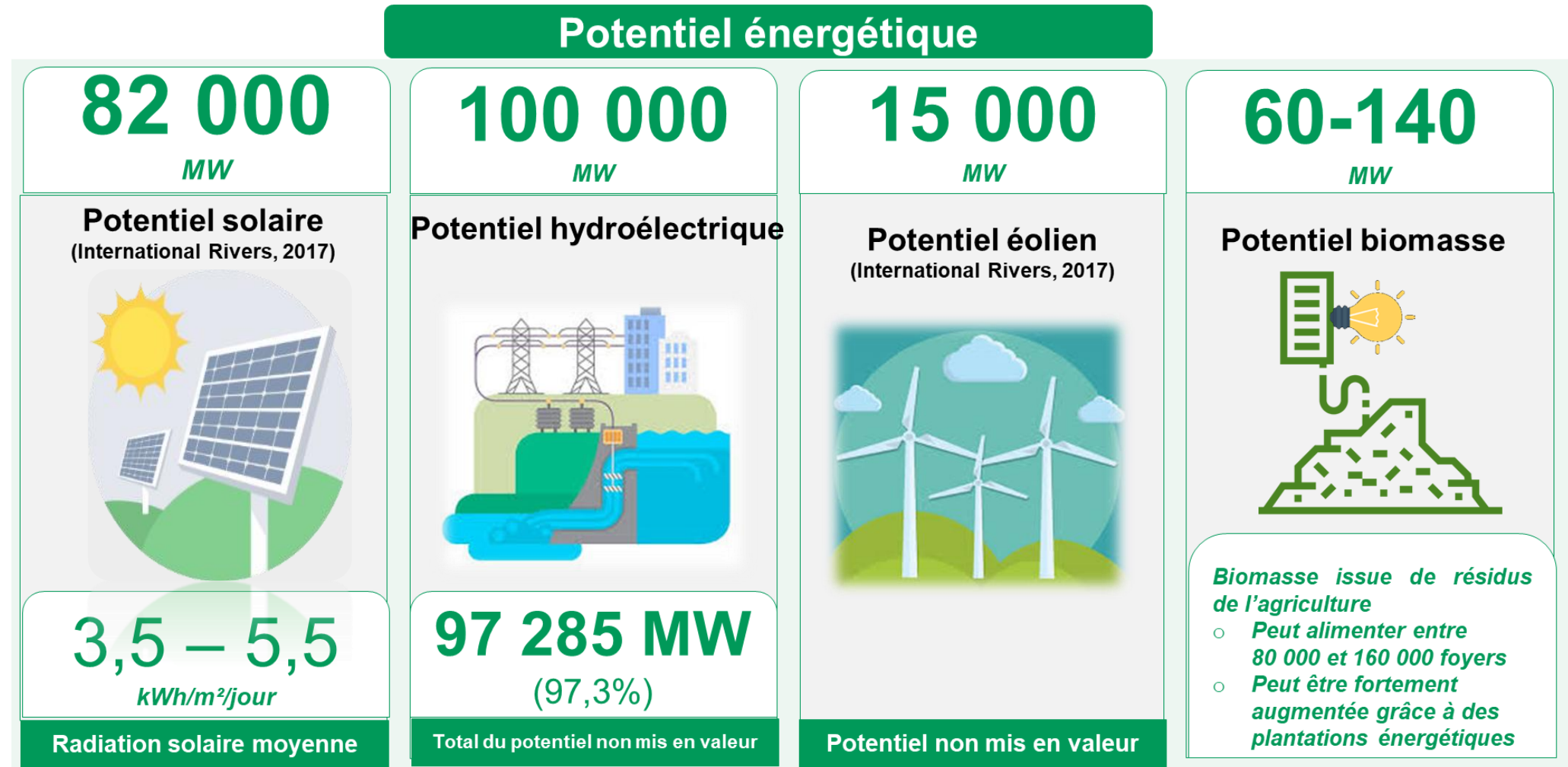
POUR LE SECTEUR  
MINIER

☐ Réduire graduellement le déficit énergétique

- **au moyen d'importations temporaires d'énergie**
    - Par des opérateurs privés
- En attendant la maturité des projets de centrales locales en voie d'être déployés

### III. Les atouts

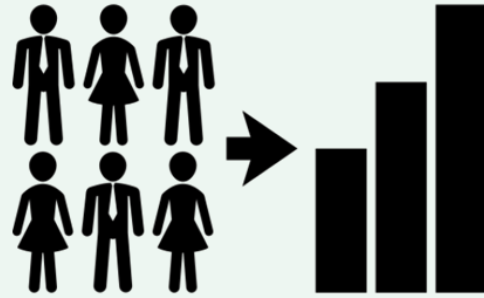
#### III.1. Atouts énergétiques naturels



### III. Les atouts

#### III.2. Atouts socio-économiques

Population 2018  
**80 Millions**



**3,5%**

Croissance  
démographique annuelle  
moyenne

RESSOURCES MINIERES  
Immenses  
mais peu exploitées

RESSOURCES AGRICOLES  
80 millions ha de terres arables  
dont 90% non mis en valeur

RESSOURCES FORESTIERES  
2<sup>ème</sup> massif forestier  
au monde

RESSOURCES HALIEUTIQUES  
Importantes  
mais sous-exploitées

**4,9%**

Augmentation annuelle  
de la demande en électricité  
du secteur industriel  
entre 2010 et 2025  
(Estimation SE4ALL, 2013)



## IV. Les opportunités

Dénomination du Projet	Horizon	MW	Coûts du projet	Statut	Province	Commentaires
			(Mio\$)			
<b>1. PROJETS D'HYDROELECTRICITÉ</b>						
<b>1.1. EN COURS</b>						
▪ CENTRALE DE KATENDE	2021	64	450	MISE EN CONCESSION IMMINENTE	KASAI CENTRAL	Desserte des populations et secteurs productifs de la capitale du Kasai Central (Kananga) et de la capitale du Kasai Oriental (Mbuji-Mayi)
▪ CENTRALE DE KAKOBOLA	2020	10	55	MISE EN CONCESSION IMMINENTE	KWILU	Desserte des populations et secteurs productifs des villes Gungu, Idiofa et Kikwit, en province du Kwilu
<b>SOUS-TOTAL 1</b>		<b>74</b>	<b>505</b>			
<b>1.2. ATTENDUS DU PLAN DIRECTEUR</b>						
Projets à développer	2024	<b>2 000</b>	<b>5 000</b>	PROCESSUS COURS POUR LE RECRUTEMENT DU CONSULTANT EN CHARGE DE L'ETUDE	TOUTES PROVINCES (1 600 000 ménages)	Appel d'offres pour la sélection des développeurs privés après achèvement de l'étude en 2020

## IV. Les opportunités

Dénomination du Projet	Horizon	MW	Coûts du projet	Statut	Province	Commentaires
			(Mio\$)			
<b>2. PROJETS DE CENTRALES SOLAIRES</b>						
<b>2.1. ETUDES TERMINEES</b>						
▪ Centrale de Bumba	2022	7	38	PROCESSUS DE RECRUTEMENT DU CONCESSIONNAIRE EN COURS	MONGALA	50% du financement obtenu du Fonds Vert pour le Climat et de la BAD
▪ Centrale de Gemena	2022	4	22	PROCESSUS DE RECRUTEMENT DU CONCESSIONNAIRE EN COURS	SUD UBANGI	50% du financement obtenu du Fonds Vert pour le Climat et de la BAD
▪ Centrale d'Isiro	2022	4	20	PROCESSUS DE RECRUTEMENT DU CONCESSIONNAIRE EN COURS	HAUT UELE	50% du financement obtenu du Fonds Vert pour le Climat et de la BAD
<b>Sous –total 2.1</b>		<b>15</b>	<b>80</b>			
<b>2.2. ETUDES EN COURS</b>						
▪ Centrale de Kolwezi I	2022	200	330	ETUDES EN COURS	LUALABA	Résorption partielle du déficit de l'industrie minière du sud Katanga
▪ Centrale de Kolwezi II	2021	100	165	ETUDES EN COURS	LUALABA	
▪ Centrale de Lualaba	2023	20	33	ETUDES EN COURS	LUALABA	
<b>Sous –total 2.2</b>		<b>320</b>	<b>528</b>			
<b>2.3. ATTENDUS DU PLAN DIRECTEUR</b>						
▪ Projets à développer	2024	<b>4 000</b>	<b>6 600</b>	PROCESSUS COURS POUR LE RECRUTEMENT DU CONSULTANT EN CHARGE DE L'ETUDE	<b>TOUTES PROVINCES</b> (1 600 000 ménages)	Appel d'offres pour la sélection des développeurs privés après achèvement de l'étude en 2020
<b>Sous –total 2.3</b>		<b>4 000</b>	<b>6 600</b>			
<b>TOTAL (2.1+2.2+2.3)</b>		<b>4 335</b>	<b>7 208</b>			

**MERCI**